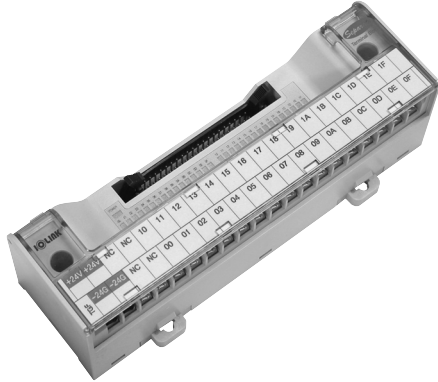


TGF 시리즈 단자대 분리형, 동작 확인용 LED부착 인터페이스 단자대

취급설명서



삼원액트(주)의 제품을 구입하여 주셔서 감사합니다.
구입하신 제품의 Model을 확인하시고 설명서를 읽으신 후 사용하여 주시기 바랍니다.

● **안전**을 위한 일반적인 주의사항

- ⚠ **경고** 본 기기를 사용자가 잘못 사용하였을 경우 중대한 기기 손상, 화재 및 인명사고 등의 피해가 발생할 수 있는 경우
 - ⚠ **주의** 본 기기를 사용자가 잘못 사용하였을 경우 경미한 기기 손상이나 상해 등의 피해가 발생할 수 있는 경우
- 경고**
1. 취부를 가공과 배선을 할 때에는 본진이나 전선 피복 등의 이물질이 접속 단자에 들어가지 않도록 해주십시오.
본체의 파손, 발열, 발화 등의 원인이 될 수 있습니다.
 2. 취부 및 배선 작업을 할 때에는 반드시 전원을 외부에서 차단한 후에 해주십시오.
- ※ 각 Maker별 PLC와의 접속케이블은 표준품으로 당사가 공급하고 있으며 자세한 Model과 사양은 당사 카탈로그를 참조하시거나 당사 및 대리점으로 연락하여 주시기 바랍니다.

- 주의**
1. 규정된 온도범위에서 사용하여 주십시오. (-10℃~+50℃)
외부 케이스의 파손이 발생할 수 있습니다.
 2. 규정된 정격전압 및 정격전류 범위내에서 사용하여 주시기 바랍니다.
화재 및 제품의 파손이 발생할 수 있습니다.
 3. 본체에 첨부된 취급 설명서를 상세히 읽어보신 후 제품의 정격, 사양, 외관 사양, 내부결선도를 확인하시고 사용하여 주십시오.
 4. 콘트롤러(PLC 등)와 당사 제품 간의 접속케이블을 직접 제작하여 사용하실 경우는 단자대의 내부 결선도와 콘트롤러의 PIN(단자)의 배열을 확인한 후에 제작하십시오.
오동작 및 사용자 기기 및 당사 제품의 파손이 발생할 수 있습니다.

● **모델구성**

TGF - 1H40L - □

① ② ③ ④

- ① TGF 시리즈 단자대 분리형
- ② 적용 콘넥터 사양 및 단자 Pole 수
- ③ IO표시 LED 탑재형
- ④ 입력측 Common 극성

● **모델선정**

Model	IO접수	Common극성	장착콘넥터 Model	케이블측 콘넥터 Model	제품치수	취부방법
TGF-1H40L-N	32Point	NPN (COM)	HIF3BA-40PA-2, 54DSA	HIF3BA-40D-2, 54R	163 · 49.5	Screw 체결/ DIN Rail (Channel)
			XG4A-4031	XG4A-4030		
TGF-1H40L-P	PNP (COM)	HIF3BA-40D-2,54R	HIF3BA-40D-2,54R			
		XG4A-4031	XG4A-4030			

※ 장착콘넥터는 호환 가능한 제품으로 예고 없이 변경될 수 있습니다.

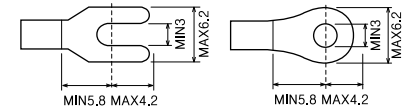
● **일반사양**

정격전압	12~24V DC
정격전류	1A
동작표시	IO : LED(Red) / 전원 : LED(Green)
LED정격	24V DC : 100mA max. / Point
절연저항	100MΩ 이상 (DC 500V)
내전압	AC500V 1min
적합전선	AWG22~16 (1.5mm ² / MAX)
단자 Screw	M3 × 6L
Screw 토크	7~8Kgf · cm (0.68~0.78N · m)
사용주위온도	-10℃ ~ +50℃ (결로가 없을 것)

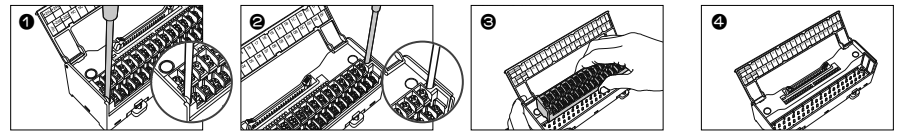
● **재질**

단자대 및 커버	Modified PPO
보호커버	Polycarbonate
기판	Epoxy 1.6t

● **적용 압착단자 사양**

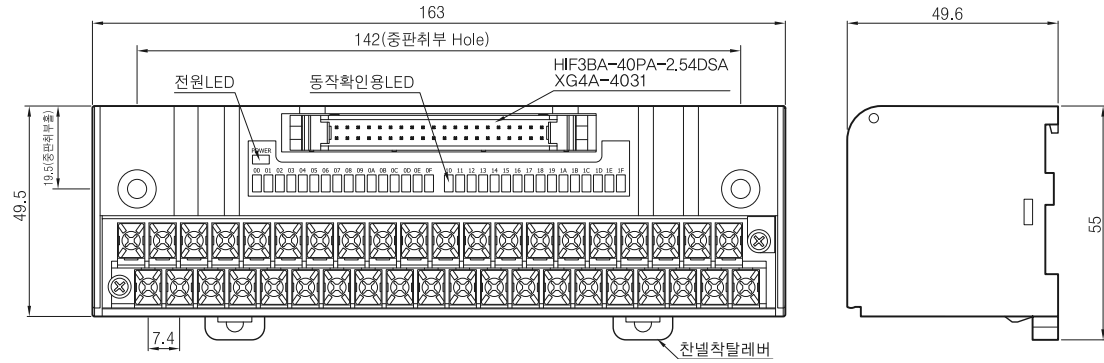


● **단자대 교체방법**



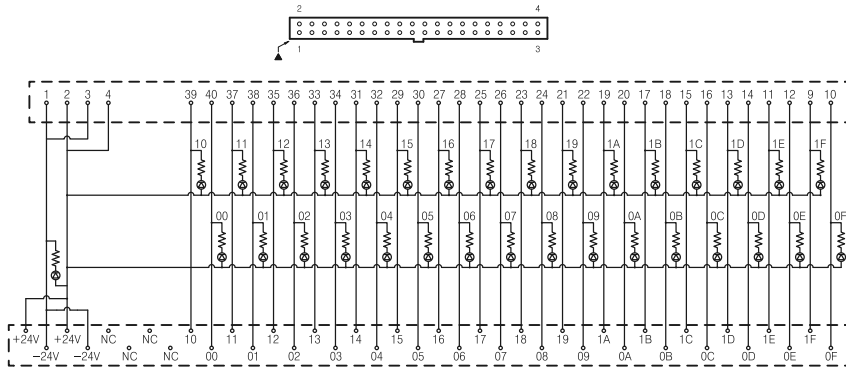
분리방법 : 좌 · 우 볼트를 드라이버로 좌측방향으로 풀어준 후 단자대를 잡고 위로 빼내면 분리가 됩니다.
장착방법 : 분리의 역순으로 단자대를 포켓에 넣은 상태로 좌 · 우볼트를 드라이버로 우측방향으로 조여 주시면 장착이 완료됩니다.
※ 주의) 장착 시 볼트를 끝까지 조이지 않으면 접촉불량이 일어날 수 있습니다.

● 외관도

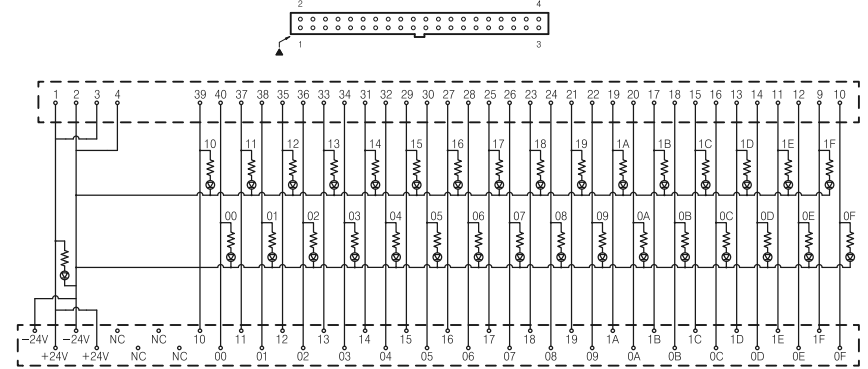


● 내부결선도

• TGF-1H40L-N (NPN) ◯COM



• TGF-1H40L-P (PNP) ◯COM



※ 본 취급설명서에 기재된 사양 및 외형치수 등은 제품의 개선을 위하여 예고 없이 변경될 수 있습니다.

주요생산품목

- 릴레이보드 1, 2, 4, 6, 8, 16, 32점
- 콘넥터식 단자대 20, 24, 26, 34, 40, 50, 40 x 2점
- PLC용 전용접속케이블 (MITSUBISHI, LS, CIMON, OMRON, FUJI, YOKOGAWA, HITACHI, SIEMENS, AB 등)
- SERVO용 엔코더 및 POWER 케이블, 중계단자대 (MITSUBISHI, YASKAWA, OMRON, PANASONIC, LS, 삼성 등)
- ROBOT, DCS용 MODULE제품, 전용케이블 개발